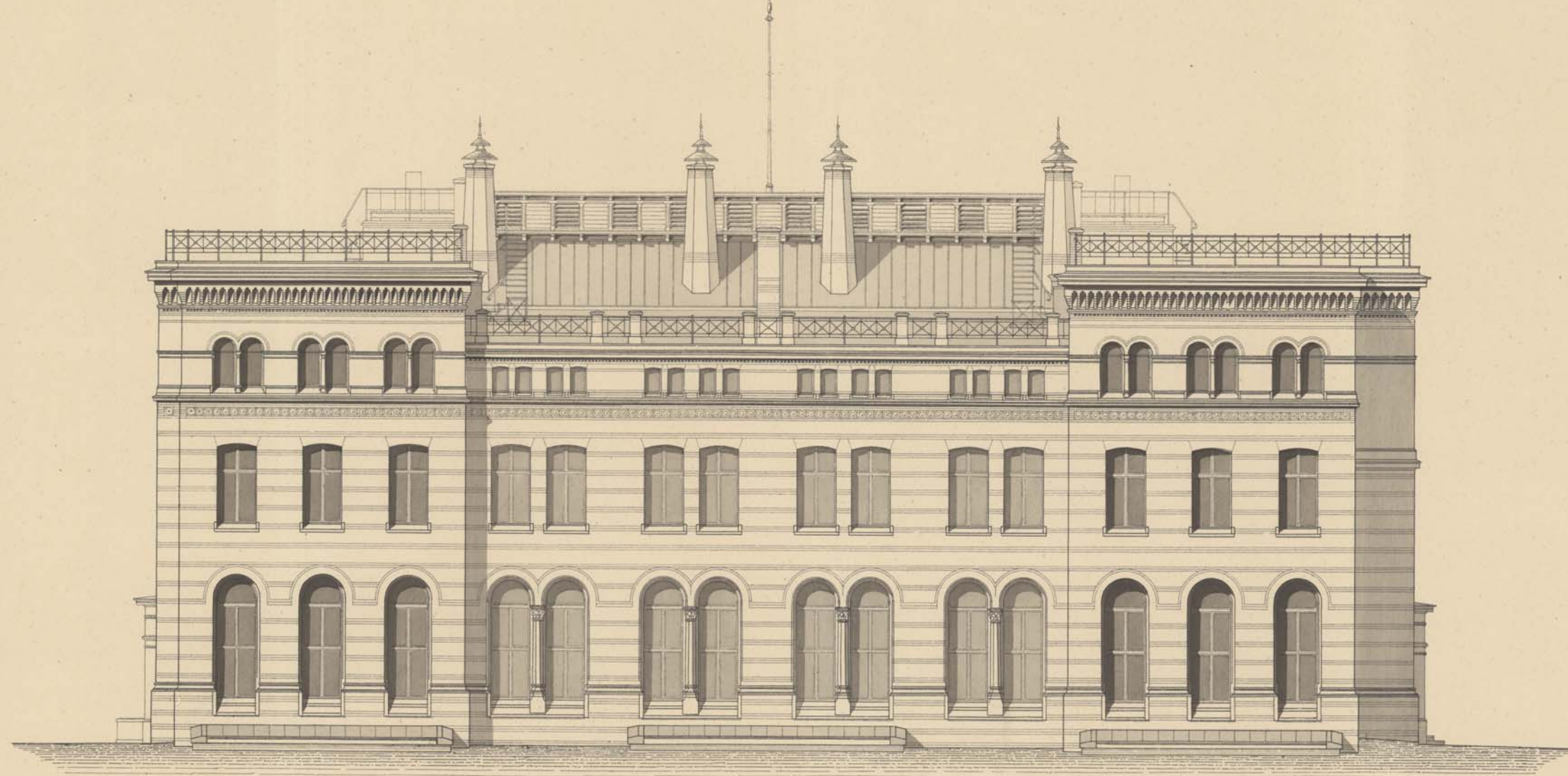


Geodätisches Institut
auf dem Telegraphenberge bei Potsdam.
Hauptgebäude.

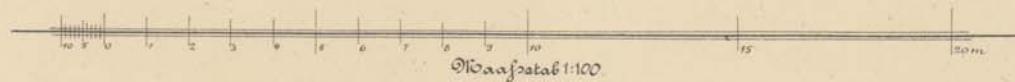
Inventarienzzeichnung Blatt 10.



Nördliche Ansicht.

Potsdam, den 30. Mai 1893.

Der Königliche Bauath.



Aufgraphie und Umdruck von
Karl Hacker & L. Godenschweger
Königl. Bauath. Baumeister.
Berlin W.

