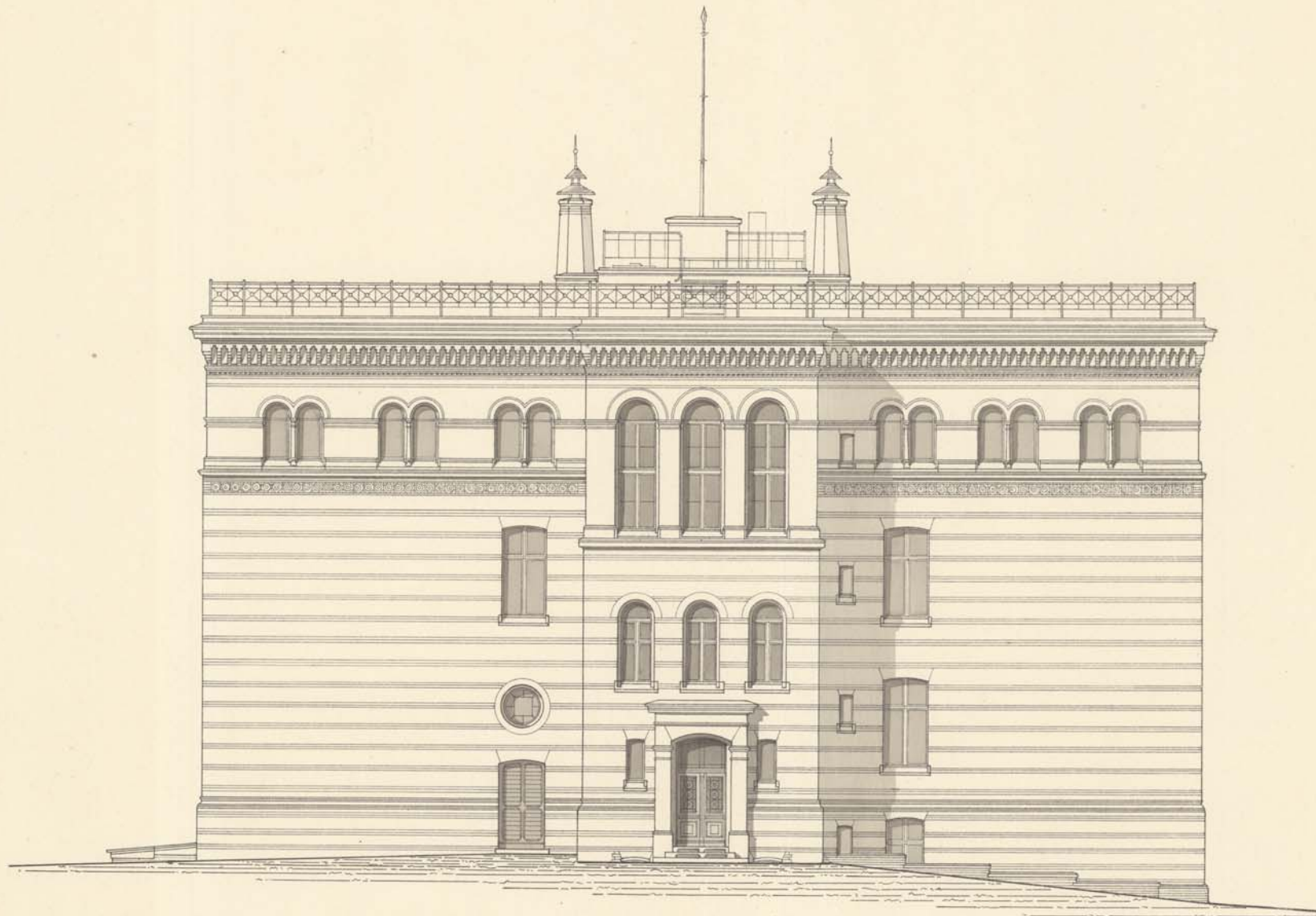


Geodätisches Institut  
 auf dem Telegraphenberge bei Potsdam.  
 Hauptgebäude.

Inventarieneichnung. Blatt 11.



Westliche Ansicht.



Maßstab 1:100

Potsdam, den 30. Mai 1893.

Der Königl. Bauath.  
 gen. Saal.

Autographie und Ueindruck von  
 Karl Hacker & L. Godenschweger  
 Eisen-Stein-Druck.  
 Berlin W.

